

Höhepunkte des Young Living Vergütungsplans

Der Young Living Vergütungsplan ist um Produkte aufgebaut, die von hoher Qualität sind und erstaunliche Vorteile anbieten. Young Living Distributoren (Partner) erhalten eine der höchsten Auszahlungen im Networkmarketing, indem sie Informationen und wertvolle Produkte mit anderen teilen.

Das beständige Wachstum der Firma hängt von der Aufnahme und Ausbildung von neuen Distributoren ab. Deshalb werden zu der Unilevelprovision zusätzliche Bonusprämien angeboten, die motivieren, neue Distributoren einzuschreiben.

Mit genauesten Anweisungen von Young Living Distributoren, Fachkundigen und Geschäftspersonen ist dieser erprobte Vergütungsplan zum aufregenden Werkzeug geworden, das Distributoren zu finanzieller Freiheit verhelfen kann, während sie das machen, was sie lieben, nämlich die Lebensqualität allerorts zu verbessern.

Persönlicher Rabatt

Dieser Bonus bietet eine Rückzahlung auf Ihre persönlichen Bestellungen sowie auf die Bestellungen von Ihren bevorzugten Kunden und Kunden. Es handelt sich um eine Rückzahlung von 10% auf Ihr monatliches PV (Produktvolumen) über 200, inklusive des PV der bevorzugten Kunden und Kunden. Voraussetzung ist der Rang des Stars oder höher

Star Performance und Matching Bonus

Für alle Distributoren erhältlich, bietet der Star Performance und Matching Bonus eine rasche Vergütung wie folgt:

- 25% Provision für Bestellungen, die von neuen Distributoren während ihres ersten Monats gemacht werden; (maximal \$200 (USD) für jeden neuen Distributor)
- 15% Provision für Bestellungen, die im zweiten Monat von diesen neuen Distributoren gemacht werden. (maximal \$200 (USD) für jeden neuen Distributor)

Jeder Teilnehmer muss ein aktiver Distributor sein. Um die Provision für den zweiten Monat zu verdienen, muss man selbst eine Autoshipbestellung von mindestens 50 PV haben.

Helfen Sie Ihren neuen Distributoren ihre eigenen Distributoren einzuschreiben, dann bekommen diese den Starperformance Bonus wie oben erklärt. Young Living zahlt Ihnen dann den gleichen entsprechenden Betrag! (Erhältlich während der ersten drei Monate eines neu eingeschriebenen Distributors)

Um diesen Matching Bonus zu verdienen, muss man selbst eine Autoshipbestellung von mindestens 100 PV haben.

Anmerkung: Wenn der Star Performance Bonus ausbezahlt wird, wird die PV-Auszahlung auf andere Bonusse und Provisionen zum Upline auf 50% reduziert.

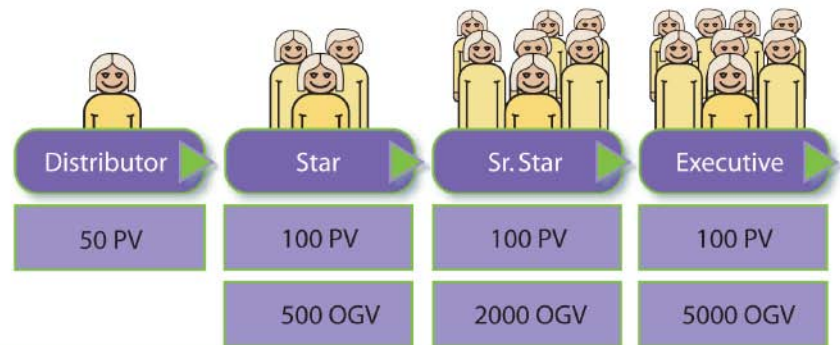
Verdienste durch Kunden und bevorzugte Kunden

Beginnen Sie zu verdienen, indem Sie Kunden einschreiben. Ein Kunde kauft YLEO Produkte zum persönlichen Gebrauch zum normalen Verkaufspreis. Ein bevorzugter Kunde kauft Produkte mit einem Preisnachlass von ungefähr 12%. Ein Kunde wird zum bevorzugten Kunden, wenn er sich zu einer Autoshipbestellung verpflichtet.

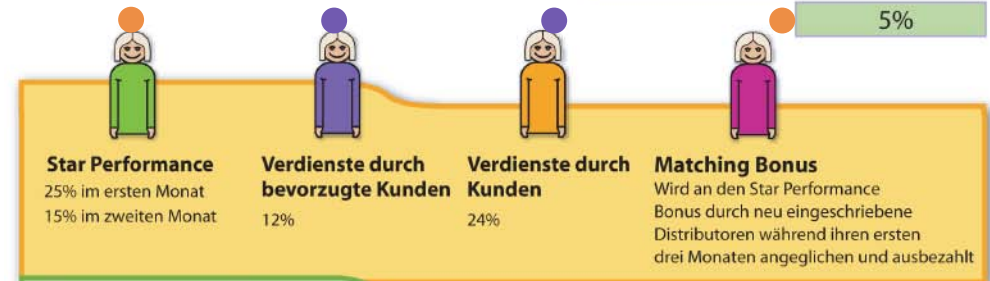
- Produkte, die ein Kunde kauft, werden mit ungefähr 24% des gesamten Betrages rückvergütet.
- Produkte, die ein bevorzugter Kunde kauft, werden mit ungefähr 12% des gesamten Betrages rückvergütet.

Käufe, die von Kunden gemacht werden, werden als Teil Ihres persönlichen PV gerechnet.

Phase I — Wachstumsphase



●	Persönlicher Rabatt 10% über 200 PV				
●	Star Performance Matching Bonus	25%/15%	25%/15%	25%/15%	25%/15%
	Unilevel	5%	5%	5%	5%
		5%	5%	5%	5%
			5%	5%	5%
				5%	5%
					5%



Hauptpunkte

- Auszahlungen basieren auf den Dollarbeträgen
- Bonusprämie für das Einschreiben von neuen Distributoren
- Star Performance Bonus für rasche Vergütung
- Zusätzlicher Matchingbonus als Belohnung, wenn Sie anderen zum Erfolg helfen
- Aufrücken im Rang entsprechend dem Verkaufsvolumen
- Bis zu 5-stufige Unilevel und bis zu 7 Generationen
- Lukrativer Führungsbonus

Unilevel Auszahlungen (Bis zu 5 Ebenen)

Während Sie den Young Living Lebensstil mit anderen teilen, Ihr Geschäft aufbauen und im Rang aufrücken, erhalten Sie einen Prozentsatz der Verkäufe, die von Ihrer Organisation getätigt werden. Diese Prozentsätze vergrößern sich, wenn Sie im Rang aufrücken, wenn Sie neue Verteiler einschreiben, und wenn die Tiefe Ihrer Organisation größer wird. Sie werden gemäß Ihrem Rang von 1-5 Ebenen ausbezahlt.

Generationsbonus

Sobald Sie den Rang Silber erreicht haben, werden Sie eine "Generation" genannt. Dann verdienen Sie ein zusätzlich 3% auf alle Verkäufe in Ihrer Organisation bis zum nächsten Distributor, der den Rang Silber oder höher erreicht hat. Dies wird Generationsbonus genannt. Wenn Distributoren in Ihrer Organisation zum Rang Silber aufrücken, werden neue Generationen geschaffen. Sie bekommen einen Generationsbonus von 4% auf diese neuen Generationen. Gemäß ihrem Rang können sie bis zu 7 Generationen ausbezahlt werden.

Führungssbonus

Zusätzlich zu ihren normalen Verdiensten erhalten Distributoren, die den Rang eines Diamond erreicht haben und einem anderen Distributor zum Rang des Diamonds verhelfen, einen 1% Generationsbonus auf das Volumen dieses Diamonds und dessen 4 Generationen. Entsteht in dieser Linie ein zweiter Diamond (zB. als Crown Diamond) wird der 1% Generationsbonus wird auf dessen 5 Generationen ausbezahlt. Dieses setzt sich mit jedem neuen Diamond in dieser Linie genauso fort. Dieser Bonus ist ein weiteres Beispiel dafür, wie Young Living diejenigen belohnt, die anderen zum Erfolg helfen.

Persönliches Volumen (PV)– Punkte, die durch Bestellungen eines Distributors und dessen Kunden während eines Kalendermonats berechnet werden. PV und Einkaufspreis sind für die meisten Produkte gleich.

Organisations-Gruppen Volumen (OGV)– das gesamte Verkaufsvolumen in Ihrer ganzen Organisation, einschließlich aller Kunden und Distributoren

Persönliches-Gruppen Volumen (PGV)– das Verkaufsvolumen, das nicht zu einer Generation gehört. Das heißt, alle Verkäufe in Ihrer Organisation, die nicht zu einem Silber- oder einem höher im Rang stehenden Distributor zählen

	Phase II — Führungsposition			Phase III — Überfluss	
	Silver	Gold	Platinum	Diamond	Crown Diamond
Persönlicher Rabatt	10% über 200 PV				
Star Performance Matching Bonus	25%/15%	25%/15%	25%/15%	25%/15%	25%/15%
Unilevel	5%	5%	5%	5%	5%
	5%	5%	5%	5%	5%
	5%	5%	5%	5%	5%
	5%	5%	5%	5%	5%
Generationen	3%	3%	3%	3%	3%
	4%	4%	4%	4%	4%
	4%	4%	4%	4%	4%
		4%	4%	4%	4%
			4%	4%	4%
				4%	4%
					4%
Führungsbonus				1%	1%
					1%